

## SWORD Group

- CA consolidé  
Q2 2004 : **18,55 M€\***  
S1 2004 : **36,22 M€\***
- Croissance organique S1 2004 : en ligne avec le budget
- Croissance du CA consolidé S1 2004 : **28%** par rapport à S1 2003
- Signature record de nouveaux contrats au cours du 1<sup>er</sup> semestre : **63 M€**

### > prochaines réunions :

le 9 septembre 2004 à 10h  
Réunion SFAF pour la présentation des comptes semestriels du groupe (Palais Brongniart – Paris 2°)

le 22 septembre 2004  
Participation au forum NextEconomy NextPrime Event (Palais Brongniart – Paris 2°)

### > prochain rendez-vous :

comptes semestriels :  
8 septembre 2004

## Chiffre d'affaires 2e trimestre 2004

Chiffre d'affaires en M€	S1			Q2		
	2004*	2003	%	2004*	2003	%
Pro-forma	<b>37,17</b>	32,44	+ 14,6%	<b>18,77</b>	16,46	+ 14,0%
Consolidé	<b>36,22</b>	28,24	+ 28,3%	<b>18,55</b>	14,25	+ 30,2%

\* chiffres non audités

### Les Perspectives :

Le groupe respecte son business plan présenté dans le document de référence 2003.

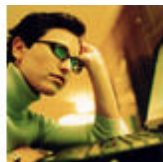
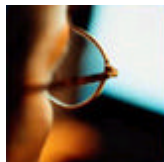
Les années 2005, 2006 et 2007 bénéficieront pleinement des signatures qui, pour la majeure partie, sont des contrats long terme.

La stratégie d'acquisition prévoit un accroissement de l'ordre de 20 M€ du CA pro-forma du Groupe en 2004 par rapport aux 72 M€ budgétés.

### La rentabilité :

Confirmation d'une marge d'exploitation non auditée de 16 % sur le périmètre "croissance interne" prouvant à nouveau la capacité du Groupe à augmenter la rentabilité de ses acquisitions.

Malgré la baisse générale des tarifs de l'ordre de 5 %, SWORD a su conserver sa marge brute grâce à ses stratégies d'optimisation et de nearshore, qui seront dorénavant complétées par l'offshore (acquisition récente de GLOBAL).



> à propos de **SWORD**  
Group

créé en décembre 2000

Président fondateur :  
Jacques Mottard

767 collaborateurs au  
30/06/2004

coté au NM d'Euronext Paris  
depuis le 13/03/2002

segment Next Economy

code Isin : FR0004180578

secteur FTSE : 972 services  
informatiques

SBF 250

**Répartition du chiffre d'affaires S1 2004 :**

• **Par pays**

➤ Belgique :	28%
➤ France :	23%
➤ UK :	15%
➤ Luxembourg :	10%
➤ US :	9%
➤ Autres :	15%

• **Par activité**

➤ Conseil :	13%
➤ ECM :	82%
➤ STP :	5%



contacts Sword Group  
Jacques MOTTARD • Président • 33 (0)4 72 85 37 40 • [jmottard@sword-group.com](mailto:jmottard@sword-group.com)  
Stéphanie DESMARIS • Chargée de Communication • [sdesmaris@sword-group.com](mailto:sdesmaris@sword-group.com)  
siège social : 9 avenue Charles de Gaulle - 69370 Saint Didier au Mont d'Or  
communiqué disponible sur [www.sword-group.com](http://www.sword-group.com) et [prline.com](http://prline.com)