

Sword Group - Confirmation des performances annoncées le 27 janvier 2019 : Forte performance - Croissance Organique de + 20 % - Marge d'Ebitda supérieure à 13 %

Objectifs 2020 : Croissance Organique de 12 % et Marge d'Ebitda de 13 % *

* hors impact Coronavirus

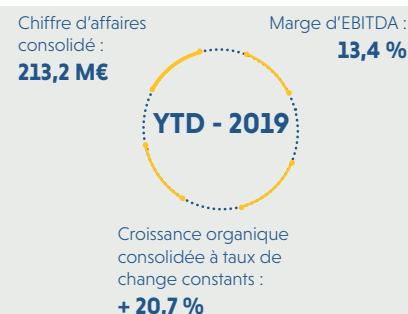
Chiffre d'Affaires Consolidé 2019 : **213,2 M€**
Croissance Organique 2019 : **+ 20,7 %**

ANALYSES

L'année **2019** a été **stable** au niveau de son périmètre avec une seule **acquisition**, de petite taille, en fin d'année (novembre) donc **sans impact** significatif sur les chiffres.

La société a **surperformé** en termes de **croissance interne** par rapport à son budget initial, **+ 20,7 %** contre un budget à **+ 12 %**.
Notons qu'en 2019, **100 %** des **entités** du Groupe ont **surperformé** par rapport à leur budget.

Avec une **position cash nette forte** (70,8 M€, hors impact IFRS 16), **le Groupe a les moyens de poursuivre sa politique de dividendes, d'envisager une croissance interne soutenue, de financer de nouvelles initiatives et de procéder à des acquisitions**, si le marché le permet.



Chiffres non audités
Pourcentages calculés à partir des chiffres en K€

COMPTES CONSOLIDÉS

	Année ⁽¹⁾		
M€	2019 ^{(2) (3)}	2018	Croissance
Chiffre d'affaires	213,2	171,4	+ 24,4 %
EBITDA	28,6	20,1	+ 42,1 %
Marge d'EBITDA	13,4 %	11,8 %	-

⁽¹⁾ Pourcentages calculés à partir des chiffres en K€

⁽²⁾ En tenant compte de l'impact IFRS 16

⁽³⁾ Chiffres non audités



Agenda

12/03/20

Réunion de présentation des **Résultats 2019**,
10 heures, en **Webcast**

23/04/20

Publication du **Chiffre d'Affaires** du
1^{ER} trimestre 2020

28/04/20

Assemblée Générale (comptes 2019)



Dividende

Dividende proposé à l'Assemblée Générale
1,8 € par action

Le communiqué est également disponible sur les sites de Thomson Reuters, de Boursorama et du groupe Sword. Il a également été adressé à la Commission de Surveillance du Secteur Financier (CSSF) et sera stocké sur le portail de la Bourse du Luxembourg.

Marché de cotation
Euronext Paris
Compartment B

ICB 9530
Logiciels et Services
Informatiques

Code ISIN
FR0004180578

Indices
CAC® Small
CAC® Mid & Small
CAC® All-Tradable
CAC® All-Share

sword-group.com

Sword Group - 2, rue d'Arlon L-8399 Windhof - relationsfinancieres@sword-group.lu



LES ÉVÉNEMENTS POST-CLÔTURE

Depuis janvier 2020, une épidémie de **Coronavirus** COVID-19 s'est propagée depuis la Chine.

Pour le moment, il est trop tôt pour mesurer l'impact de ce phénomène.

Une **étude détaillée** des **contrats** est **en cours** et une information précise sera publiée dans les prochaines semaines.

Le **Groupe** s'engage à **communiquer au marché** au fur et à mesure de l'évolution de la situation.

LES PERSPECTIVES 2020

Sans la crise du Coronavirus, **Sword Group** prévoyait **une croissance organique** de **12 %** associée à une **marge d'EBITDA** de **13 %** [†].

Le Groupe affinera mois après mois ses prévisions de manière à prendre en compte les éléments exogènes.



A propos de Sword Group

Sword, c'est **2 300*** spécialistes en **IT/Digital & Software** actifs sur les **5** continents, qui vous accompagnent dans l'évolution de votre organisation à l'ère du numérique.

Depuis **2000**, Sword a acquis une solide réputation dans l'édition de logiciels et dans la conduite de projets IT & business complexes en tant que leader de la **transformation technologique et digitale**.

Avec Sword c'est la garantie d'un engagement de **proximité** dont le but est d'optimiser vos processus et de **valoriser vos données**.

[Note méthodologique]

En ce qui concerne la définition des indicateurs de performance alternatifs susmentionnés, leur justification et les modalités de calcul de ceux-ci, prière de vous référer à la note méthodologique y relative (paragraphe 10 du rapport financier annuel 2018, rapport de gestion, pages 26 et 27) telle que publiée dans le rapport annuel arrêté au 31 décembre 2018. Pour accéder au rapport annuel, veuillez cliquer [ICI](#).

Le communiqué est également disponible sur les sites de Thomson Reuters, de Boursorama et du groupe Sword. Il a également été adressé à la Commission de Surveillance du Secteur Financier (CSSF) et sera stocké sur le portail de la Bourse du Luxembourg.

Marché de cotation

Euronext Paris
Compartiment B

ICB 9530

Logiciels et Services
Informatiques

Code ISIN

FR0004180578

Indices

CAC® Small CAC® All-Tradable
CAC® Mid & Small CAC® All-Share

sword-group.com

Sword Group - 2, rue d'Arlon L-8399 Windhof - relationsfinancieres@sword-group.lu

