

## Sword Group | Confirmation des performances annoncées le 25 janvier

**Périmètre 2021 | Croissance Organique 2020 : + 9,2 % - Marge d'EBITDA 2020 : 14,0 %**  
**Objectifs 2021 | Croissance Organique : + 13 % - Marge d'EBITDA : 13 %**

Chiffre d'Affaires Consolidé 2020 : **212,5 M€**

Chiffre d'Affaires 2020 du périmètre 2021 : **169,2 M€**

### ANALYSES

Les **variations** de périmètre de Sword Group en **2020** se résument ainsi :

- **Vente** des activités françaises du Groupe,
- **Acquisition** de **Codify** au Royaume-Uni et de **Lemonade Software Development** en Espagne.

La société a **réussi** son année **2020** malgré la crise du coronavirus **grâce à** :

- Sa **présence** sur des **marchés épargnés** par la **crise**, comme par exemple **l'Union Européenne**,
- Ses **savoir-faire** à **haute valeur ajoutée** sur des **marchés** générant des volumes d'affaires importants, comme **l'Oil & Gas**,
- Ses **positions de leader** sur des **niches technologiques**.

Avec une **position cash nette forte** (105,8 M€ <sup>(1)</sup>), **le Groupe a les moyens de poursuivre sa politique de dividendes**, d'envisager une **croissance interne soutenue**, de **financer de nouvelles initiatives** et de **procéder à des acquisitions**, si les valorisations le permettent.

<sup>(1)</sup> Ce cash est calculé selon les anciennes normes. En IFRS 16 et sans prendre en compte des plus-values hypothétiques sur rachat d'actions dans les filiales, la position cash est de 98 M€.

### COMPTES CONSOLIDÉS

Consolidé <sup>(1)</sup>			
M€	2020 <sup>(2)</sup>	2019	Croissance
Chiffre d'affaires	212,5	213,2	- 0,3 %
EBITDA	29,5	28,6	+ 3,1 %
Marge d'EBITDA	13,9 %	13,4 %	-

Périmètre 2021 <sup>(1)</sup>			
M€	2020 <sup>(2)</sup>	2019	Croissance
Chiffre d'affaires	169,2	153,6	+ 9,2 %
EBITDA	23,7	19,9	+ 19,1 %
Marge d'EBITDA	14,0 %	12,9 %	-

<sup>(1)</sup> Pourcentages calculés à partir des chiffres en K€

<sup>(2)</sup> Chiffres non audités

[...]

Le communiqué est également disponible sur les sites de [GlobeNewswire](#), de [Boursorama](#) et du Groupe [Sword](#). Il a également été adressé à la Commission de Surveillance du Secteur Financier (CSSF) et sera stocké sur le portail de la Bourse du Luxembourg.

**Marché de cotation**  
Euronext Paris  
Compartment B

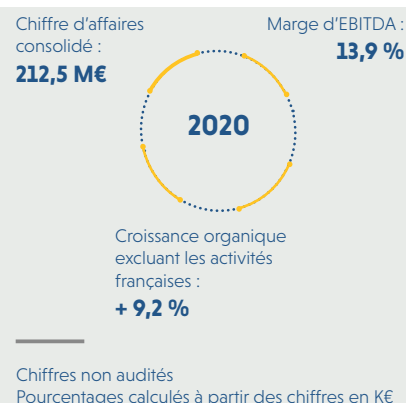
**ICB 9530**  
Logiciels et Services  
Informatiques

**Code ISIN**  
FR0004180578

**Indices**  
CAC® Small  
CAC® Mid & Small

CAC® All-Tradable  
CAC® All-Share

[sword-group.com](http://sword-group.com)



La définition des indicateurs de performance alternatifs se trouve page 15 du [rapport financier 2019](#).



#### Dividende

Complément de Dividende proposé à l'Assemblée Générale Annuelle :  
**4,8 € par action**

31

#### Agenda

**11/03/21**  
Réunion de présentation des **Résultats 2020**,  
**10 heures**, en **Webcast** | [Inscription](#)

**26/04/21**  
Publication du **Chiffre d'Affaires** du  
**1<sup>ER</sup> trimestre 2021**

**28/04/21**  
**Assemblée Générale** (comptes 2020)

## LA POLITIQUE DE DIVIDENDE

L'année **2020** est une **année** qui a **généralisé des profits exceptionnels**, à ce titre le Conseil d'Administration proposera à l'Assemblée Générale de fixer le **montant des dividendes 2020 à 7,2 €** par action.

Étant donné qu'une **avance de 2,4 €** par action a **déjà été versée** en septembre 2020, un **complément de 4,8 €** par action **sera distribué en mai 2021**, sous réserve de son approbation par l'Assemblée du 28 avril 2021.

## LES PERSPECTIVES 2021-2024

Sword Group prévoit une **croissance organique** annuelle à **2 chiffres** associée à une **marge d'EBITDA de 13 %**.

L'intégralité du **business plan** est consultable sur le site internet de **Sword Group**.



### A propos de Sword Group

Sword, c'est **1 900+ spécialistes** en **IT/Digital & Software** actifs sur les **5 continents**, qui vous accompagnent dans l'évolution de votre organisation à l'ère du numérique.

Sword possède une **solide réputation** dans l'**édition de logiciels** et dans la **conduite de projets IT & business** complexes en tant que **leader** de la **transformation technologique et digitale**.

Sword **optimise vos processus** et **valorise vos données**.

Le communiqué est également disponible sur les sites de [GlobeNewswire](#), de [Boursorama](#) et du Groupe [Sword](#). Il a également été adressé à la Commission de Surveillance du Secteur Financier (CSSF) et sera stocké sur le portail de la [Bourse du Luxembourg](#).

#### Marché de cotation

Euronext Paris  
Compartment B

#### ICB 9530

Logiciels et Services  
Informatiques

#### Code ISIN

FR0004180578

#### Indices

CAC® Small CAC® All-Tradable  
CAC® Mid & Small CAC® All-Share

[sword-group.com](http://sword-group.com)

**Sword Group - 2, rue d'Arlon L-8399 Windhof - [relationsfinancieres@sword-group.lu](mailto:relationsfinancieres@sword-group.lu)**

