

## Sword Group

### Résultats du 1<sup>er</sup> trimestre 2022

### Croissance Organique du périmètre stable <sup>(1)</sup> + 23,8 %

<sup>(1)</sup> hors acquisitions et hors cessions

## PRINCIPAUX CHIFFRES

Le **chiffre d'affaires consolidé** du 1<sup>er</sup> trimestre 2022 est de **63,6 M€**.

En **excluant Sword GRC**, société cédée en février, le **chiffre d'affaires consolidé** est de **58,6 M€**.

Ce chiffre d'affaires prend en compte un mois de Ping Network Solutions, société acquise en mars 2022 et trois mois de AiM, société acquise en juillet 2021.

La **rentabilité** (marge d'EBITDA) est de **13,4 %** soit **8,5 M€**.

En **excluant Sword GRC**, la **rentabilité** est de **12,0 %** soit **7,0 M€**.

## COMPTES DU 1<sup>ER</sup> TRIMESTRE

Q1   Chiffres non audités			
M€	2022	2021	Croissance Consolidée
Chiffre d'affaires	63,6	47,4	+ 34,2 %
EBITDA	8,5	6,5	+ 30,8%
Marge d'EBITDA	13,4 %	13,7 %	-

## ANALYSES (à taux de change et périmètre constants)

Au **premier trimestre 2022**, le Groupe a réalisé une **croissance organique** de **+ 22,6 %** par rapport à un budget de 15 %, et une **rentabilité** de **13,4 %** par rapport à un budget de 13 %.

Le périmètre conservé après cession de Sword GRC **croît** à hauteur de **+ 23,8 %** tout en maintenant une **rentabilité** de **12,0 %**.

Notons que le **21 avril**, la **cession** de la société **Sword GRC** a été **finalisée** avec la réception de **90 %** du **paiement total** comme prévu au **contrat de vente**.

## PERSPECTIVES 2022

Le Groupe **réévalue son business plan 2021-2024** non seulement **grâce aux acquisitions effectuées** mais également **grâce à sa surperformance**.

Le **chiffre d'affaires budgété** pour **2022** est donc de **248 M€** en termes **consolidés**. En excluant Sword GRC (un trimestre), ce **chiffre d'affaires** est de **243 M€**.

Le communiqué est également disponible sur les sites de [GlobeNewswire](#), de [Boursorama](#) et du Groupe [Sword](#). Il a également été adressé à la Commission de Surveillance du Secteur Financier (CSSF) et sera stocké sur le portail de la Bourse du Luxembourg.

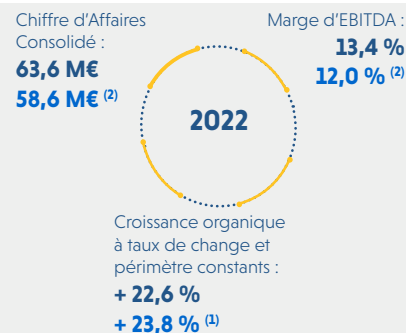
**Marché de cotation**  
Euronext Paris  
Compartment B

**ICB 9530**  
Logiciels et Services  
Informatiques

**Code ISIN**  
FR0004180578

**Indices**  
CAC® Small  
CAC® Mid & Small  
CAC® All-Tradable  
CAC® All-Share

[sword-group.com](http://sword-group.com)



<sup>(2)</sup> Sword GRC exclu - <sup>(1)</sup> hors acquisitions et hors cessions  
Chiffres non audités

La définition des indicateurs de performance alternatifs se trouve page 22 du [rapport financier 2021](#).



### Dividende

Dividende proposé à l'Assemblée Générale Annuelle :  
**10 € brut par action**  
Date de détachement : **29 avril 2022**  
Date de paiement : **3 mai 2022**



### Agenda

**28/04/22**  
Assemblée Générale (comptes 2021)

**03/05/22**  
Paiement du dividende

**28/07/22**  
Publication du **Chiffre d'Affaires** du **2ème trimestre 2022**



### A propos de Sword Group

Sword, c'est **2 300\*** spécialistes en **IT/Digital & Software** actifs sur les **5 continents**, qui vous accompagnent dans l'évolution de votre organisation à l'ère du numérique.

Sword possède une **solide réputation** dans l'édition de **logiciels** et dans la **conduite de projets IT & business complexes** en tant que **leader** de la **transformation technologique et digitale**.  
Sword **optimise** vos **processus** et **valorise** vos **données**.